



独立培训*、测试、校 验、验证和设计

建筑系统旨在保护建筑物免受水、地面瓦斯
和有害物质的侵蚀





现场质量保证计划、风险评估和项目支持。

在产品选择、应用或设计中出现人为错误时，再加上气候变化、地质演变和水道更改的影响，可能导致毁灭性的结果，这是一个国际公认（参考英国标准 8102:2009）的常识。

GeoShield 独特的现场质量保证规划方法在减少人为错误的负面影响方面得到了全球认可。

从项目构思开始到建筑竣工和使用，此方法应用于这整个过程。

质量保证

由于每个项目都是独一无二的，GeoShield **质量保证计划**将根据您的施工情况量身定制，每个建筑都将包括：

- ✔ **设计和验证** — 我们的设计师可以为由 GeoShield PI 支持的所有场景创建个性化设计。
- ✔ **定制方法说明** — 可在施工计划的所有阶段制定。
- ✔ **项目培训** — GeoShield 的项目专项培训从安装工、场地管理扩展到高级管理的所有管理层级。
- ✔ **检查和验证** — 提供现场验证和实时反馈的报告，从而创建基于解决方案的策略。
- ✔ **基于云的质量保证** — 所有质量保证文档由现场作业人员在英国进行集中评估。
- ✔ **每平方米都经过验证** — GeoShield 的质量保证流程会对每个平方米进行检查，以便在故障发生时具备所有信息。



现场质量保证计划和设计辅助

所有施工项目都得到了 GeoShield 现场**质量保证计划**的支持，该计划包括其全面的设计服务，确保施工建议和设计细节都由合格、公正、独立的工程师提供。

GeoShield Global 为所有地下水和气体保护与保留系统提供远程、现场和基于云的校验和验证服务，包括设计辅助方法说明、创建上涂装置培训和全面管理团队意识。

通过我们定制的项目**质量保证计划**，从施工前期到建筑竣工，GeoShield 都会查验：

✔ 全聚合物、沥青液和膨润土防水薄膜

✔ 土地、池塘和蓄水池衬垫

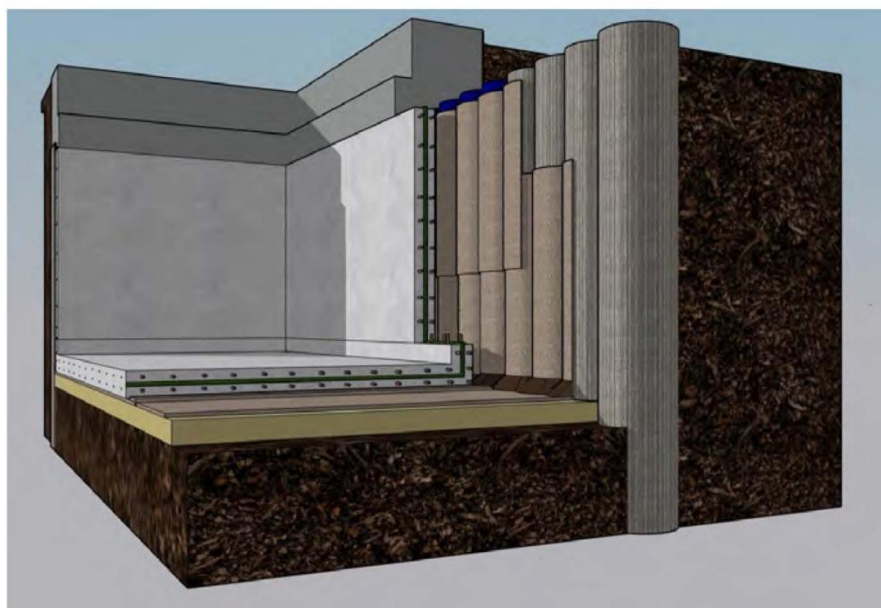
✔ 凝土地垫保持系统

✔ 土壤加固系统

✔ 注浆，包括填隙料

💧 现场和基于云的 **AquaTrace** 防水泄漏监控系统适用于楼顶花园、高层池塘和酒吧台面以及台基。

GeoShield 的独家方法获得了全世界的认可。我们对**质量保证计划**实施整体研究，逐步建立了问责制，提高您对所选系统性能的信心，是保持您项目进度的关键因素。



检验方法

多种测试方法可供选择。由于准确性至关重要，因此在预验证/检验阶段就要确定方法，但任何 GeoShield 质量保证计划都可以根据需要进行改善。我们选定的测试方法是：

- 外观检查
- 机械点应力测试（尖状工具和探针）
- 根据 ASTM D4437 / D4437M - 16 (2018) 进行空气吹灰
- 压力测试双楔焊接接头
- 非传导性孔隙度测试
- 通烟试验
- 惰性气体测试
- 使用焊片进行焊接测试（使用“摩尔”抓夹进行破坏性检验）
- 真空测试箱
- 超声脉冲回波测试
- 台基和堤岸内层浸水测试
- 沟槽内层浸水测试
- 无人机调查
- 表面规则测试
- 表面防滑动测试

